

college saint jean baptiste



séjour
culturel

13-18 mai 2025

galway
irlande



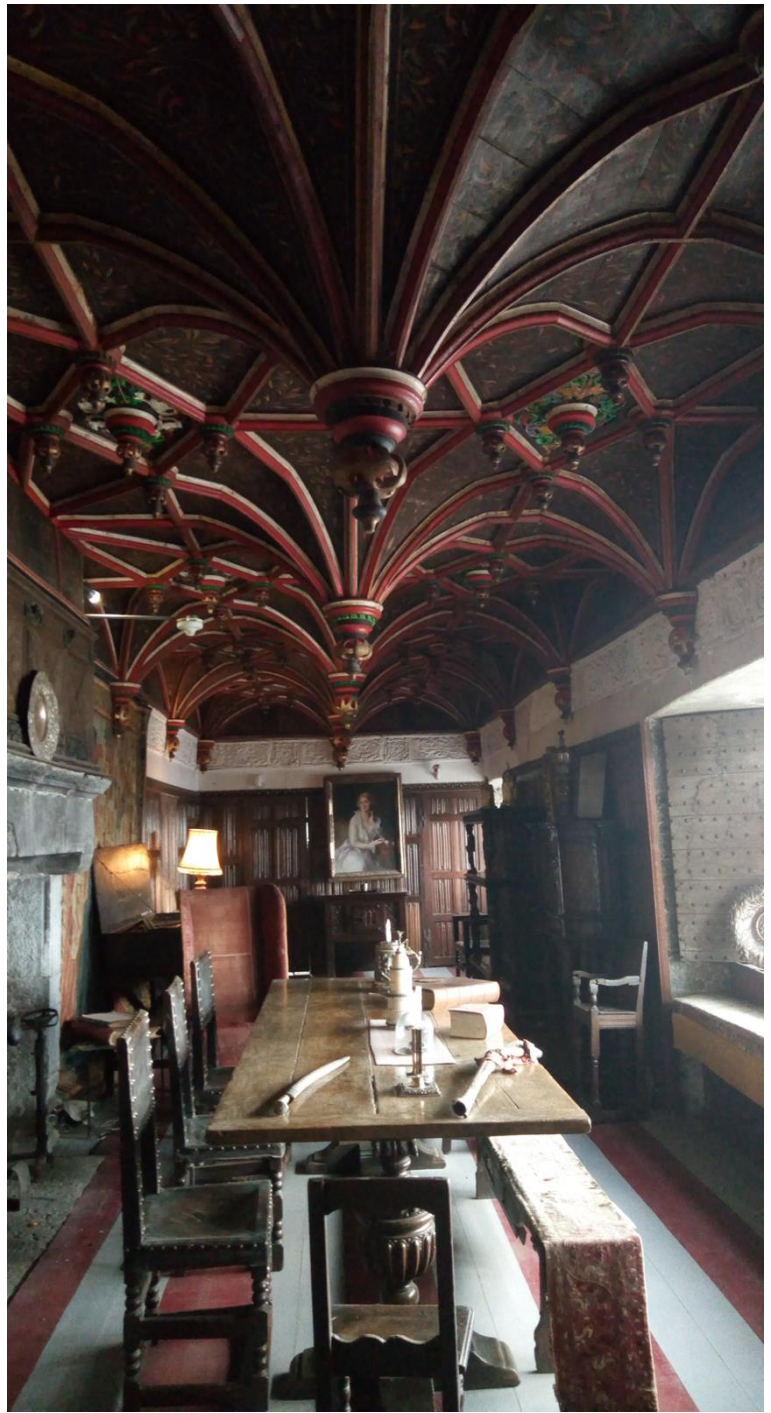
Mardi 13 mai

- 15h30 Rendez-vous à l'arrière du collège sur l'espace réservé aux cars.
- 16h00 Départ du car.
- 20H30 Arrivée à la gare maritime de Roscoff, prévoir un pique-nique pour le repas du soir avant l'embarquement, contrôle des douanes puis embarquement.
- 22h30 Départ du ferry, prévoir un sac à dos pour emporter son repas du soir et le petit déjeuner du lendemain matin et de quoi passer la nuit (nuit en siège incliné).



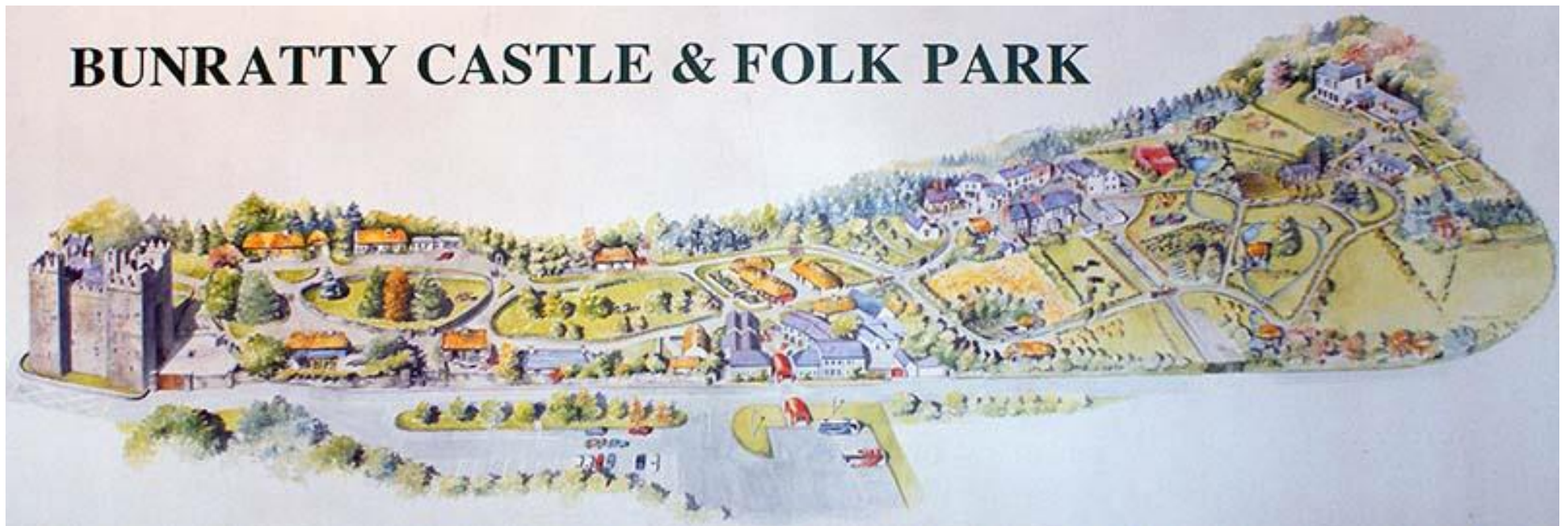
Mercredi 14 mai

- Petit déjeuner sur le ferry (à prévoir donc).
- Arrivée à Cork vers 11h00 puis départ pour Limerick.
- Arrivée vers 13h00 au château de Bunratty : pique-nique dans le parc du château (repas fourni par le ferry).
- 14H00 Visite du château et du parc.
- 17H30 Départ pour Galway.
- 19h00 Accueil dans les familles.





Château de
Bunratty.

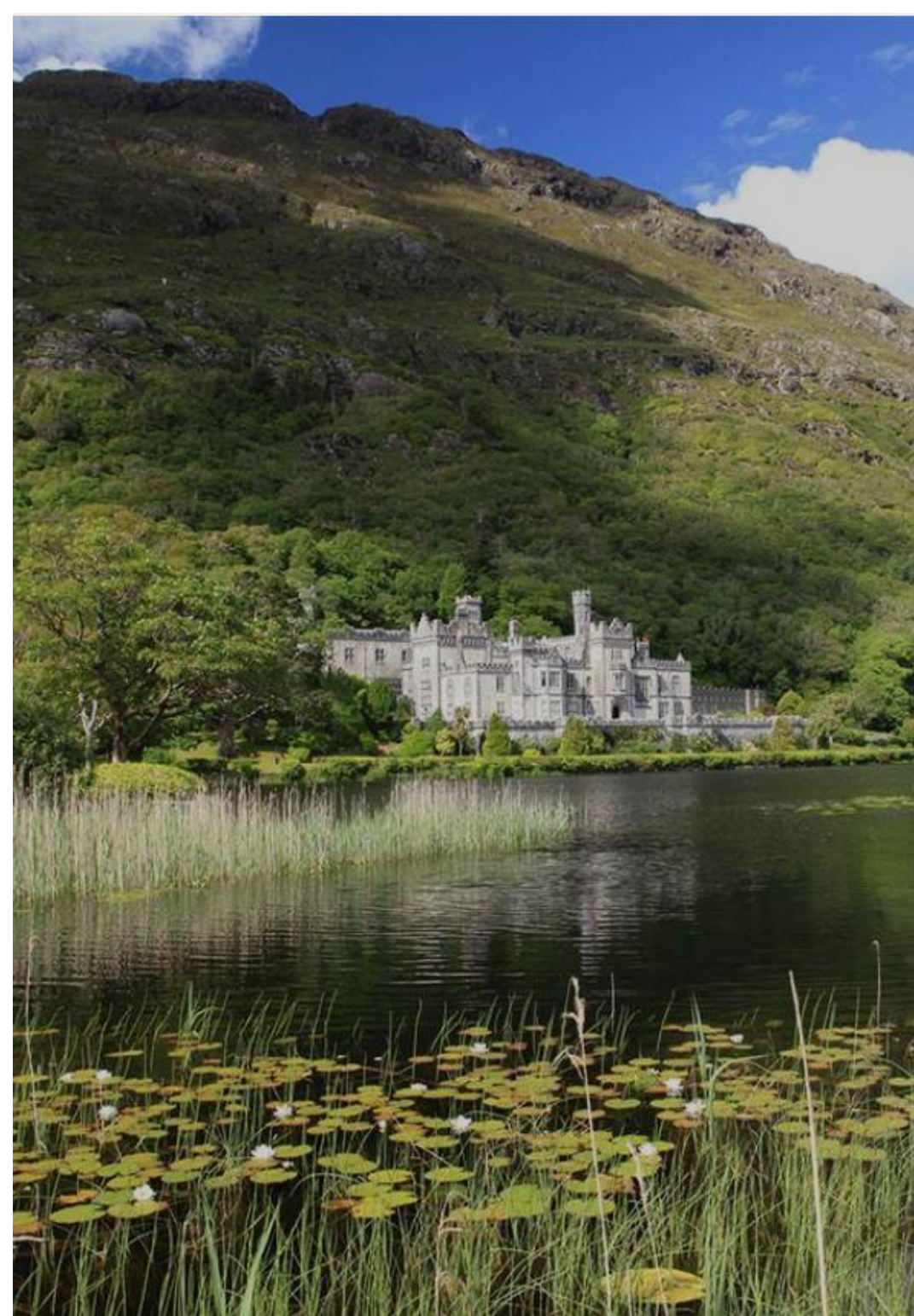




Jeudi 15 mai

Journée dans le parc du Connemara

- 10h30 : visite de l'abbaye de Kylemore
- Pique-nique au « Visiter center » du parc
- Randonnée avec ascension du Diamond Hill
- (2h30 de marche, 400 m de dénivelé)
- Retour sur Galway en passant par le fjord de Killary



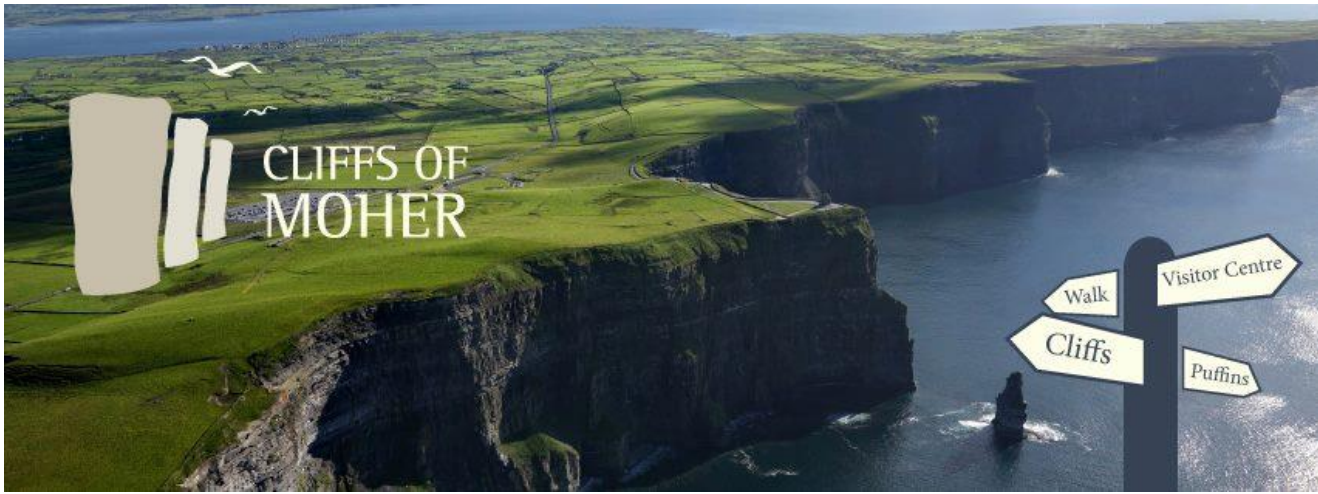
Ascension du Diamond Hill (442 m), un magnifique panorama sur le Connemara



Vendredi 15 mai

Découverte des Burrens et de Galway

- 09h30 : Visite du site des falaises de Moher
- Démonstration de dressage de chiens de berger au fort de CaherConnell
- Retour sur Galway pour un temps-libre
- Concert de musique traditionnelles au Crane Bar
- 19H30 Retour dans les familles







Samedi 17 mai

- 08h00 Départ de Galway
- 11h00 Découverte des sports gaéliques : hurling et football gaélique à Cork
- 12H45 Pique-nique dans le centre ville de Cork
- 15h00 Embarquement pour retour vers la France
- Nuit en cabine



Dimanche 18 mai

- 08h00 arrivée à Roscoff
- 12h30 arrivée du collège sur l'espace cars situé derrière le collège.



Pour le voyage

- Votre enfant doit avoir :
 - sa carte européenne d'assurance maladie (améli).
 - sa carte d'identité ou passeport.
 - un sac à dos (pour le bateau) en plus de sa valise (elle reste dans la soute du car).
 - un appareil photo (téléphone autorisé **que** pour les photos).
 - des crayons (crayon bois + gomme, bic effaçable).
 - un support (chemise plastique).
 - des **chaussures de marche** et des vêtements adaptés aux conditions du voyage : **nous marchons beaucoup**.

Le voyage est long

Votre enfant doit prévoir :

- un pique nique pour le dîner sur le ferry (à l'aller) ainsi qu'un petit déjeuner pour le lendemain matin (1 boisson, 1 fruit, 1 brioche...).
- si nécessaire, des cachets contre le mal des transports.
- le nécessaire pour la nuit sur le bateau (retour seulement) : affaires de toilette, pyjama...(le ferry fournit draps, couvertures et serviettes de toilette).

Votre enfant peut avoir :

sous son entière responsabilité

- un peu d'argent de poche (environ 50€).
- un téléphone portable que pour les photos.
- des livres (ils existent encore...).

Les familles d'accueil

- Les élèves sont répartis par : 2, 3 ou 4
- Les adresses sont données avant le départ
- Elles assurent le repas chaud du soir, le petit déjeuner et le pique nique du midi
- Arrivée vers 19h00 et départ vers 8h00.



Pour téléphoner

- Pour contacter votre enfant sur son portable
- de France : faire le **00.353.6.....**
- **Attention** : La communication peut être hors forfait, ne pas utiliser le téléphone sur le bateau !
- Pour vous joindre en France
- Votre enfant doit faire le 00.33.6.... (portable)
- 2... sans le zéro (fixe)

